



# «Штрих-М: Сервис обновления ФР»

## Инструкция пользователя

### Общая информация

Программное обеспечение «[Штрих-М: Сервис обновления ФР](#)» является компонентой встроенного программного обеспечения ККТ, предустановленного на заводе производителем контрольно-кассовой техники, и не предназначено для самостоятельной установки пользователем.

Для обновления функционала ФР необходимо иметь обновленное прикладное программное обеспечение ФР («прошивку») и коды защиты «Штрих-М: Сервис обновления ФР» («лицензию»).

Новые прошивки ФР, и лицензии к ним, распространяются производителями ККТ (вендорами) через аккредитованных партнеров (центры технического обслуживания, ЦТО).

Основным видом лицензии для ФР является Подписка на обновление («Штрих-М: Сервис обновления ФР. Единая подписка на 12 месяцев.»), включающая в себя все обновления прошивки, выпущенные до момента приобретения Подписки партнером, а также поддержку всех обновлений прошивки, которые будут выпущены в течение 12 месяцев после момента приобретения Подписки партнером.

Подписка приобретается в виде специального файла (с разрешением .sfl) с кодами защиты, соответствующими уникальным заводским номерам ККТ. При приближении срока завершения действия ранее приобретенной Подписки, рекомендуется приобрести новую Подписку (произвести продление).

Обновление прошивки ФР и установку лицензии можно делать в любой последовательности. Даже при наличии действующей подписки, при появлении новых версий прошивки, для получения нового функционала необходимо обновить прошивку. Мы рекомендуем, по возможности, всегда использовать последнюю прошивку из рекомендованных производителем.

### Способы обновления прошивки

В зависимости от модели, комплектации ФР, и варианта его подключения, возможны следующие основные способы обновления прошивки ККТ:

- загрузка файла новой прошивки через кабель (с помощью теста драйвера)
- установка в ФР SD-карты, с предварительно записанным файлом новой прошивки
- удаленная установка через Драйвер ФР (из Личного кабинета «[Облачной кассы](#)»)
- удаленная установка через карту памяти в ФР (из Личного кабинета «[Облачной кассы](#)»)

Каждый из способов требует понимания базовых технологических принципов ККТ и компьютерной техники, опыта работы с ККТ, а также предварительного изучения соответствующих инструкций. При обновлении прошивки рекомендуется воспользоваться помощью специалистов из аккредитованных [Центров технического обслуживания](#).

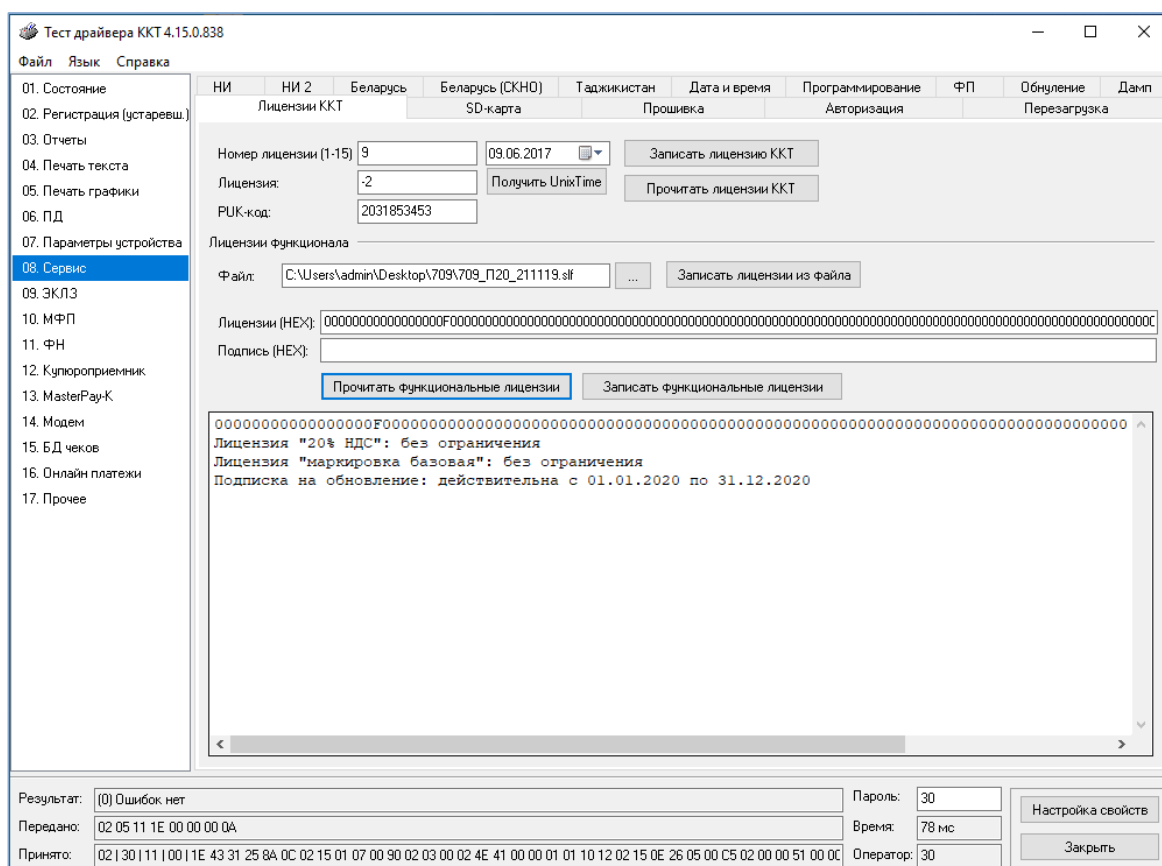
## Способы установки лицензий

В зависимости от модели, комплектации ФР, и варианта его подключения, возможны следующие основные способы обновления лицензии ККТ:

- через Тест Драйвера ФР (из имеющегося файла .slf)
- удаленно, в автоматическом режиме, после приобретения соответствующего тарифа в Личном кабинете «[Облачной кассы](#)»

## Установка лицензии через Тест драйвера ФР

1. Подключите ККТ к ПК;
2. Запустите программу Тест Драйвера версии не ниже 4.14.0.716 (рекомендуется использовать самую свежую версию драйвера);
3. Нажмите закладку «8. Сервис»;
4. В открывшемся окне выберите закладку «Лицензии ККТ»;
5. Ниже надписи «Лицензии функционала», по кнопке выберите файл лицензии (с расширением .slf) и нажмите кнопку «Записать лицензию из файла».
6. Лицензия будет установлена. Вы можете убедиться в этом, нажав на кнопку «Прочитать лицензии ККТ».



В имеющемся файле .slf может одновременно находиться много кодов защиты на разные аппараты, однако драйвер автоматически выберет и установит нужный код защиты на подключенный ФР.

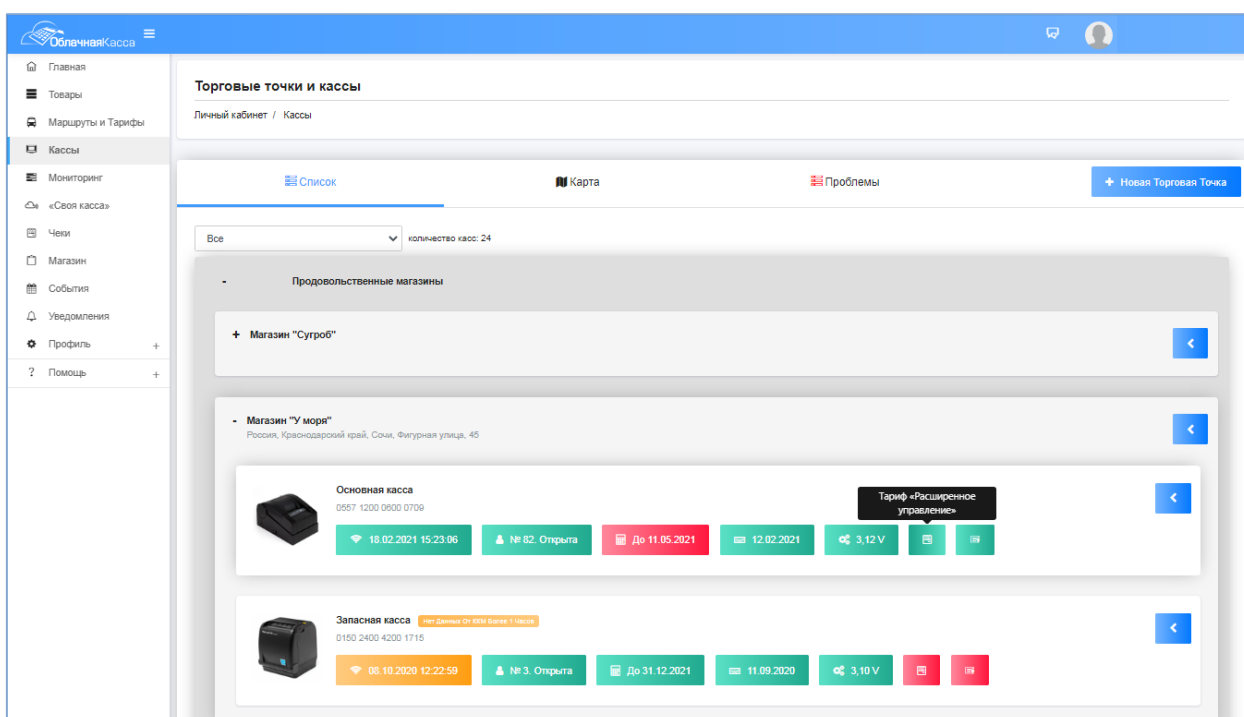
При отсутствии файла .slf, но при наличии кодов защиты в другом формате, можно ввести номер лицензии вручную.

Для этого введите в окно «Лицензии [HEX]» код лицензии, а в окно «Подпись» – под защиты, и нажмите кнопку «Записать функциональные лицензии».

### Установка кодов защиты через Личный кабинет Облачной кассы

Для фискальных регистраторов, заведенных в Личный кабинет «[Облачной кассы](#)», доступны тарифы с уже включенными кодами защиты («Расширенное управление ФР»). Оплату тарифа можно произвести электронным средством платежа, либо получить и оплатить автоматически сформированный счет на организацию. Для перехода к приобретению тарифа достаточно нажать на соответствующую иконку.

После приобретения тарифа, все необходимые коды защиты устанавливаются на кассы удаленно, автоматически, без предоставления файла лицензий для ручного ввода.



Для упрощения заведения ККТ в Личный кабинет «[Облачной кассы](#)», в состав Драйвера ФР включен Мастер регистрации.

При возникновении дополнительных вопросов, рекомендуется воспользоваться дополнительными инструкциями в Личном кабинете, а также обратиться к техническим специалистам из аккредитованных [Центров технического обслуживания](#).